

MODO ¡AP!



ACTITUD Y PROTAGONISMO

TEMA 3

MANEJO INTEGRADO DE PLAGAS

¡FUERA BICHO!



DANONE
ONE PLANET. ONE HEALTH



SOLO UNO
ES DEMASIADO

IDENTIFICAR, PREVENIR, ELIMINAR

En nuestra planta, cuando se trata de roedores, insectos, aves y animales domésticos, es importante tener en cuenta una premisa: Lo que puede empezar como una situación pequeña e inofensiva puede salirse de control y traer importantes consecuencias. No solamente hablamos de pérdidas materiales sino de otros riesgos como la transmisión de enfermedades que pueden afectar la salud de las personas. Es nuestra función garantizar siempre la calidad e inocuidad del producto que entregamos.

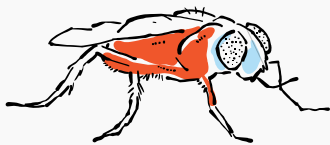
Por eso, si de plagas se trata, nuestro mantra es:

IDENTIFICAR, PREVENIR Y ELIMINAR

IDENTIFICAR

Antes que nada y primero que todo, debemos tener presente los riesgos a los que nos enfrentamos. En el caso de plagas, hablamos de 3 grupos:

ROEDORES INSECTOS Y AVES ANIMALES DOMÉSTICOS



hablamos
de 3
grupos:

PREVENIR

Para cada tipo de plaga cabe una acción distinta. Veamos cuáles son:

ROEDORES

Nuestro mejor aliado son los ACR, mejor conocidos como artefacto de control de roedores.

Estas se tratan de barreras protectoras para el control de roedores, compuestas de estaciones de monitoreo.



SON 3 Y DE AFUERA HACIA ADENTRO LAS ENCONTRAMOS:

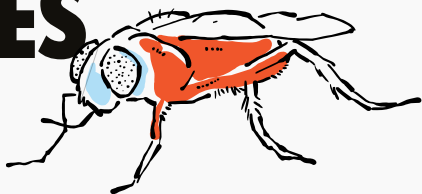
**01 EL LÍMITE DEL PREDIO
(1ER BARRERA)**

**02 EL LÍMITE DEL EDIFICIO
(2DA BARRERA)**

**03 EN LAS PAREDES INTERIORES DE ESTE
(3ER BARRERA)**

Mientras que en los 2 primeros se utilizan rodenticidas, en el interior de nuestro edificio de trabajo recurrimos a las trampas pegamentosas o mecánicas, ya que los rodenticidas pueden resultar un peligro químico para los alimentos almacenados en las cámaras de producto.

INSECTOS Y AVES

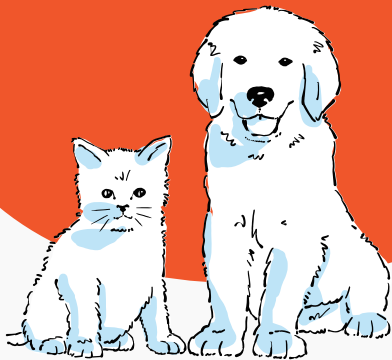


Mecanismos de medición de presencia de insectos como trampas de luz con tubos UV y la fumigación son los principales aliados para prevenir plagas de moscas, mosquitos y hormigas, entre otros.

Es importante recordar que la fumigación siempre se realiza cuando la planta no está operando.



EN EL CASO DE AVISTAMIENTO DE AVES DENTRO DE SECTORES OPERATIVOS O PRÓXIMOS A INGRESAR, SERÁ NECESARIO QUITARLAS DEL PREDIO, UTILIZANDO NUESTRO SERVICIO DE CETRERÍA EN EXTERIORES O JAULAS EN EL INTERIOR.



ANIMALES **DOMÉSTICOS**

Está prohibido el ingreso de perros, gatos y otros a los centros de almacenamiento y distribución.

Para el perímetro del lugar debe mantenerse alambrado y en buen estado. También cumplir con un adecuado manejo de los residuos para evitar que estos animales se vean atraídos al lugar. En caso de que ingresen es importante no alimentarlos para que no permanezcan.

**SON DOMÉSTICOS, POR ESO
DEBEN QUEDARSE EN CASA.**

UN LLAMADO A LA ACCIÓN

Ya vimos todas las acciones implementadas en nuestra planta para el control de plagas, pero además de eso, ¿qué podemos hacer cada miembro del equipo para prevenirlas?



BAJÁ LA TAPA.

Es importante que mantengamos los tachos de residuos limpios y cerrados.



CADA COSA EN SU LUGAR.

Debemos mantener los sectores de trabajo limpios y ordenados para que no se conviertan en refugio de plagas.



NO TENTARLAS.

Después del almuerzo o break tenemos que asegurarnos de no dejar comida sobre mesas y escritorios.



PROHIBIDO ROMPER.

No debemos destruir las cajas negras cebaderas.



ALZÁ TU VOZ.

En caso de identificar indicios de alguna de estas plagas, es super importante que informemos a la persona responsable para que puedan tomarse medidas al respecto.

Y ACORDATE:

SI DE PLAGAS SE TRATA,
LA PREVENCIÓN
TAMBIÉN ES EL CAMINO

¡HASTA LA PRÓXIMA!

MODO ¡AP!



ACTITUD Y PROTAGONISMO



DANONE
ONE PLANET. ONE HEALTH

