

MODO ¡AP!



ACTITUD Y PROTAGONISMO

TEMA 11

RECICLAJE

**¡Cuidar
el mundo
está en
tus manos!**



DANONE
ONE PLANET. ONE HEALTH



Para hablar de este tema tan importante **en primera instancia tenemos que identificar y diferenciar.**

¿QUÉ ES UN RESIDUO?

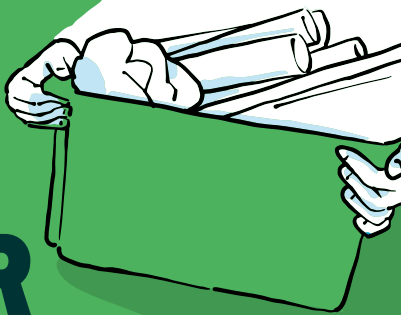


Podemos definirlo como **todo elemento, material, objeto o sustancia** que, como consecuencia de los procesos de consumo y desarrollo de actividades humanas, es **desechado o abandonado.**

**EN LLSA GENERAMOS DIFERENTES RESIDUOS.
¿LOS REPASAMOS?**



CADA COSA EN SU LUGAR



RESIDUOS COMUNES O ASIMILABLES A DOMICILIARIOS



Vasos descartables, cáscaras de fruta, envoltorios, restos de comida, yerba, entre otros.

Los tachos **están identificados con una etiqueta azul** con su nombre.

Estos residuos **son recolectados y enviados al relleno sanitario.**



RESIDUOS
COMUNES



RESIDUOS RECICLABLES

Son aquellos que se pueden recuperar y ser utilizados para otro fin. En las oficinas hay tachos específicos para tirar papel, identificados con color verde y otros amarillos para tirar botellas plásticas.



Recordá que estos residuos **tienen que estar limpios y secos.** En las operaciones **se separa cartón, papel y strich** y vas a **encontrar los tachos grandes con etiquetas identificatorias.** Los mismos son enviados a la isla ecológica **para su enfardado y posterior reciclado.**



RESIDUOS ESPECIALES



Se generan en las actividades de mantenimiento y presentan características de peligrosidad hacia el medio ambiente ya sea por su composición o por su efecto perjudicial en la salud.

Entre estos encontramos **aceites, tintas, baterías, combustible, etc.** Los tachos para estos residuos están identificados con **etiquetas de color rojo** con su correspondiente nombre.



Cada sector generador es **responsable de la identificación, segregación y transporte** hacia el recinto de residuos especiales. La identificación **consiste en completar la etiqueta respectiva** con los datos del residuo, fecha y sector generador.



RESIDUOS PATOGENICOS



Son los generados en la atención médica como algodones usados, jeringas, guantes, entre otros.



Cada uno de estos residuos **tiene dentro de LLSA un lugar de acopio diferenciado.**



**¡NO OLVIDES
QUE HACER TU PARTE
ES FUNDAMENTAL!**



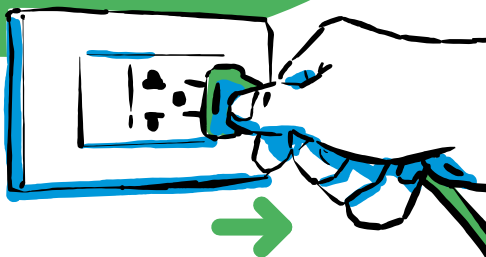
¿CONOCÉS LA REGLA DE LAS 3R?

Tres palabras que nos invitan a **cambiar nuestros hábitos de consumo** y dejar una huella positiva en el medio ambiente.

REDUCIR



D
TRES



Consiste en tratar de reducir o simplificar el consumo de productos, o sea, todo aquello que se compra y se consume, ya que esto tiene una relación directa con los desperdicios y a la vez también con nuestro bolsillo.

Por ejemplo: **usar bolsas ecológicas** para evitar las de nylon, **cuidar la energía** desenchufando siempre los aparatos que no usamos, **elegir la bici** en lugar del auto cada vez que sea posible.

REUTILIZAR



D
TRES



Volver a utilizar las cosas y darles la mayor utilidad posible antes de que llegue la hora de deshacernos de ellas. Repararlos, darles un nuevo uso creativo, postergar lo más posible la compra de uno nuevo.

Por ejemplo: **usar frascos de vidrio de mermeladas o café** para guardar comida o elementos, **convertir en trapos para limpiar** las remeras de algodón que ya no usamos, **usar el reverso de las hojas impresas**, entre muchas más.

RECICLAR



D
TRES
R




Consiste en el reciclaje de los materiales de desecho que sean aprovechables, para reinsertarlos en la **cadena productiva** como materia prima. Por ejemplo, **el vidrio puede refundirse** y servir para hacer nuevas botellas; **el papel y el cartón pueden descomponerse en pulpa** y hacer con ellos papel de reciclaje; **el aluminio y el cobre pueden fundirse** y emplearse de nuevo.

¡Por eso la **separación de residuos es fundamental!**

Esta regla **aplica tanto en nuestro trabajo como en el hogar**, por eso es importante averiguar qué cooperativas o puntos verdes de recolección existen en las ciudades en las que vivimos **para poder llevar nuestros residuos aptos para ser reciclados**.



Y por último,
un concepto importante:



ECONOMÍA CIRCULAR ¿SABES QUE ES?

Se inspira en la naturaleza, en su funcionamiento cíclico. Por ejemplo, las plantas absorben la luz solar. De esta manera, sus hojas crecen, el suelo se enriquece y se generan nuevas semillas, **listas para que el ciclo vuelva a comenzar.**

De la misma forma, **la economía circular propone hacer un uso de los recursos centrado en su aprovechamiento y reutilización**, para reducir residuos y cuidar el medio ambiente. **¡Todos los puntos que venimos hablando!**



Y es fundamental entender que **la Tierra nos está dando señales**, a partir del calentamiento global, la contaminación del agua y la escasez de recursos, **cada vez es más urgente que tomemos medidas tanto a nivel global como individual.**

POR ESO, MODO AP ACTIVADO

y no olvides que cada acción positiva suma para darle más años a nuestro planeta.



MODO ¡AP!



ACTITUD Y PROTAGONISMO

