

MODO ¡AP!



ACTITUD Y PROTAGONISMO

TEMA 1

SEGURIDAD VIAL

Repasemos juntos
lo importante
que es cuidarnos.



DANONE
ONE PLANET. ONE HEALTH



SOLO UNO
ES DEMASIADO

VOLVEMOS A TODA MARCHA

Una nueva oportunidad para seguir compartiendo y aprendiendo sobre esos temas necesarios para vivir más seguros y disfrutar de todo lo que hacemos.

En esta primera edición el tema será seguridad vial.

**Empieza la
segunda temporada
de MODO ¡AP!**

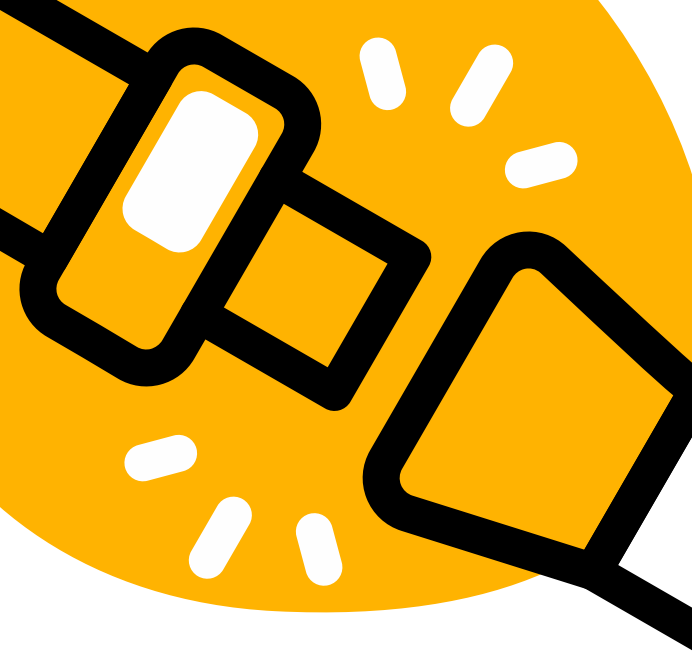
¿ARRANCAMOS?



REGLAS PARA CONDUCIR DE 10

Te contamos eso que no se te puede escapar, que quizás ya sabés, pero siempre está bueno recordar para movernos seguros.





SOLO UN ¡CLICK!

¿Sabías que el cinturón de seguridad es uno de los elementos que más nos protege?

¡Usalo siempre! Ponertelo es lo primero que tenes que hacer al subir al auto y desabrocharlo lo último antes de bajarte.

PARA LLEGAR LEJOS, CONOCE TUS LÍMITES



Conducir a altas velocidades no solo dificulta el frenado, sino también reduce nuestro campo de visión, aumentando la tensión y el estrés.

BAJÁ UN CAMBIO:

un choque a 100 Km/h contra un objeto fijo equivaldría a una caída vertical desde una altura aproximada de 40 metros.





**Esta regla es simple:
si tomaste, no manejes.
Y si manejas, no tomes.**

Podés elegir volver a casa en taxi o pedirle a alguien que te lleve.

Tené siempre en cuenta que el alcohol disminuye nuestra actividad neuronal; la atención y los reflejos.

INCIDENTE ACCIDENTE

PARECIDOS PERO DIFERENTES

INCIDENTE y ACCIDENTE.

Suenan parecido, ¿cierto?

Ambos son un suceso inesperado y repentino que interrumpe un proceso.

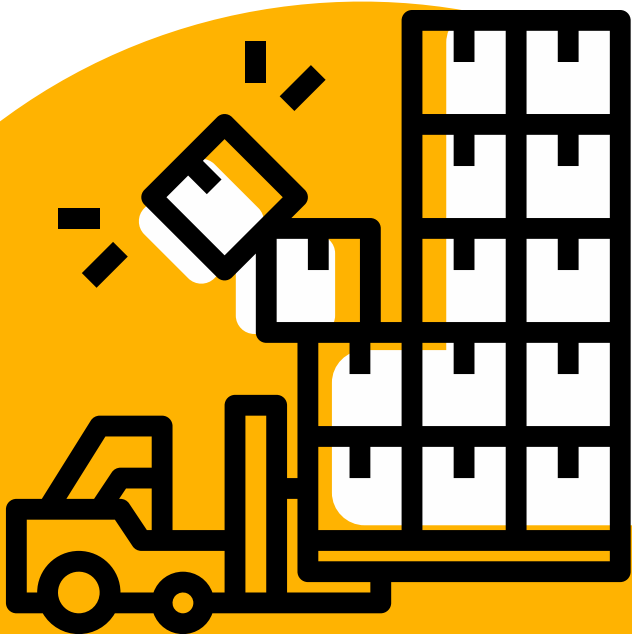
Pueden incluso parecer la misma palabra pero su diferencia es clave: en un accidente hablamos de lesiones y/o daños.



Voy utilizando un montacarga y alguien se cruza por un lugar no indicado. **Llego a verlo, freno, no pasa más que un susto:**

ES UN INCIDENTE.

Si la acción **hubiera generado daños a la persona o materiales** estamos hablando de **un ACCIDENTE.**





POR ESO SON IMPORTANTES LOS AVISOS DE RIESGO Y LOS REPORTES DE INCIDENTES

Todos podemos marcar la diferencia si asumimos el compromiso de alertar cada vez que veamos una condición o acción insegura que pueda terminar en un daño o lesión o somos partícipes de un incidente, ya que estos pueden prevenir que mañana ocurra algo indeseado. Y esto aplica tanto dentro como fuera de nuestro lugar de trabajo.





**SI VES UN AUTO
CIRCULANDO
CON LAS LUCES
APAGADAS DE
NOCHE, SEÑALALE.**



**SI VES A UN
COMPAÑERO
CAMINANDO
POR UN LUGAR
NO PERMITIDO,
INDICALE.**



**SI TU HIJO NO SE
PUSO EL CINTURÓN
DE SEGURIDAD,
EXPLICALLE PORQUE
ES IMPORTANTE
USARLO.**

**DIME CÓMO
TE MUEVES
Y TE DIRÉ
QUE TENER
EN CUENTA.**





BICICLETAS

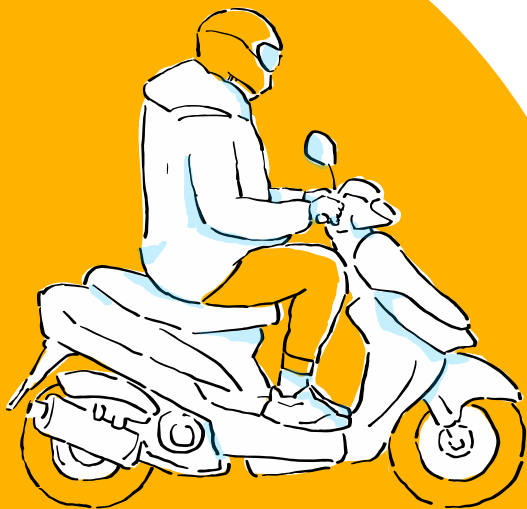
- Siempre que haya, usá la ciclovía. Si te toca ir por la calle, tu mano es la derecha.

- Nunca vayas por veredas, sendas peatonales o autopistas.

- Levantá tu mano para anunciar que vas a doblar.

- No utilices auriculares, celular u otros elementos distractivos mientras estés en movimiento.

- Usá siempre tu casco.



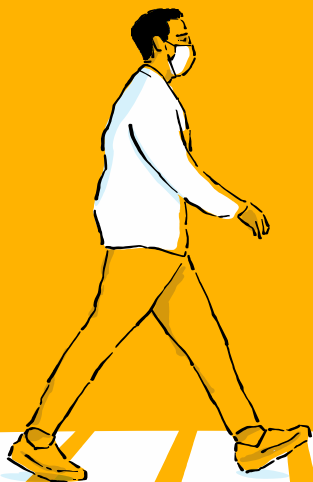
MOTOS

- Siempre por la derecha y respetando las velocidades máximas.

- Utilizá luces y bocina para adelantar tus maniobras.

- Usá casco y la indumentaria reflectiva recomendada.

- Si transportás cargas, asegurate que esté bien fijada al vehículo.



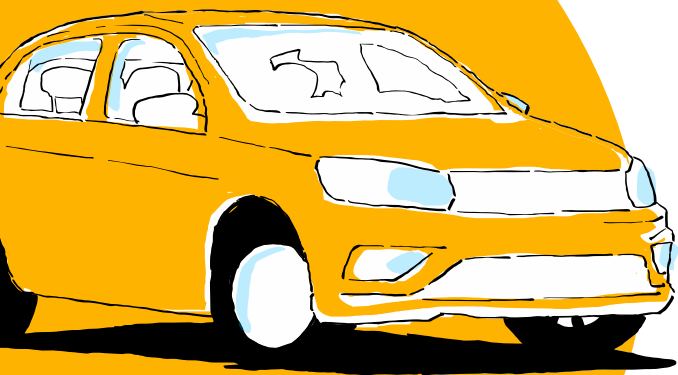
PEATONES

- Si hay, cruzá siempre por la senda peatonal y mirando a ambos lados de la calle.

- Esperá sobre la vereda a tener el paso para cruzar.

- Respetá los semáforos.

- Prestá atención a los vehículos que circulan por la calle.



VEHÍCULOS

- Planificá el viaje incluyendo alternativas por posibles riesgos.

- Usá la visión periférica y los espejos para reducir los ángulos ciegos del vehículo.

- Derecha, izquierda, derecha: seguí esta regla de miradas para cruzar esquinas.

CON MODO ¡AP!, VAMOS SIEMPRE HACIA ADELANTE.

Poniendo todo esto en práctica
tenés todo lo que necesita para
manejarte como un campeón o
campeona.

MODO ¡AP!



ACTITUD Y PROTAGONISMO



DANONE
ONE PLANET. ONE HEALTH

